

鶴見区 東寺尾6丁目

新築分譲住宅(全2棟)

販売価格

2,980

(税込) 万円より



今回販売現地



リビング (A号棟)

浴室 (A号棟)

ACCESS

JR京浜東北線・鶴見線
「鶴見」駅 バス10分
「東寺尾6丁目」停
徒歩3分

京浜急行本線
「生麦」駅徒歩18分



所在地&カーナビ 横浜市鶴見区東寺尾6-11

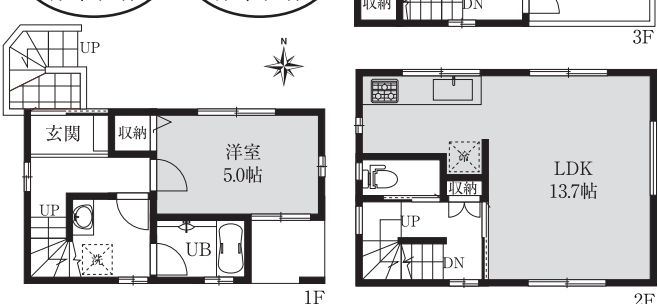
省エネルギー対策最高等級4相当 住宅版エコポイント15万円対象住宅 トップランナー基準対応住宅

耐震等級2相当 フラット35S工(20年金利引下げタイフ) 10年間の地盤保険付住宅

A号棟 3LDK
●土地面積 / 50.00㎡ (15.12坪)
●建物面積 / 74.96㎡ (22.68坪)

全居室
ペアガラス
標準仕様

食器
洗浄機
標準仕様



■所在地 / 横浜市鶴見区東寺尾6-11(旧住居表示) ■交通 / JR京浜東北線・鶴見線「鶴見」駅バス10分「東寺尾6丁目」停徒歩3分、京浜急行本線「生麦」駅徒歩18分 ■全2棟 / 今回販売2棟 ■土地 / 50.00㎡・50.03㎡ ■建物 / 74.95㎡・74.96㎡ ■建築確認番号 / 第H23A-JK.eX00273-01号他 ■販売価格 / 2,980万円+3,180万円(各税込) ■土地権利 / 所有権 ■地目 / 畑(※宅地に変更後お引渡し致します) ■用途地域・地区 / 第2種中高層住居専用地域、第3種高度地区、準防火地域 ■建ぺい率 / 60%(A区画70%) ■容積率 / 150% ■接道 / 北側約4.0M公道・東側約5.0M公道 ■設備 / 東京電力・公営水道・本下水・都市ガス ■完成 / 平成24年4月完成済 ■取引態様 / 媒介

現地販売会開催 今週の土日祝

AM10:00
PM5:30

平日もご案内させていただきます。お電話頂ければ、ご自宅までお迎えに上がり、ご案内させていただきます。

鶴見区 岸谷4丁目

新築分譲住宅(全3棟)

京浜急行本線

「花月園前」駅徒歩4分

京浜急行本線「生麦」駅徒歩7分

販売価格 **2,340** (税込) 万円より

〈返済例〉…2,340万円の借入 頭金0円、ボーナス0円で
月々 **65,783円**
■提携都市銀行ローン ■35年返済
■年利0.975%(変動金利1.5%優遇)
※ローンには審査があります。

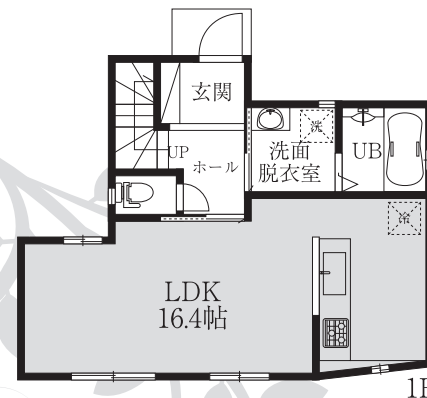
A号棟 3LDK

●土地面積 / 74.26㎡ (22.46坪)
●建物面積 / 83.82㎡ (25.35坪)

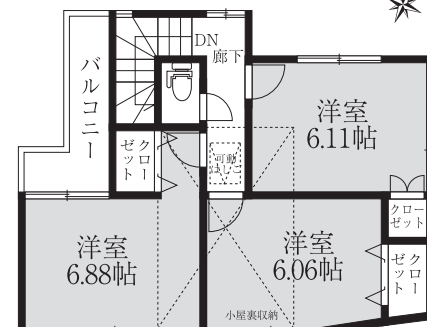
対面カウンターキッチン

LDK16.4帖

小屋裏収納



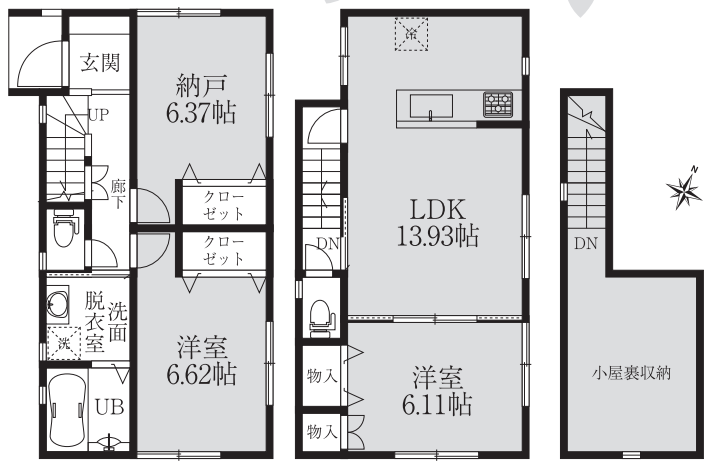
1F



C号棟 3LDK+小屋裏収納
●土地面積 / 79.52㎡ (24.05坪)
●建物面積 / 78.98㎡ (23.68坪)

LDK
13.9帖

常設階段の
小屋裏収納



1F

2F

小屋裏収納



所在地&カーナビ 横浜市鶴見区岸谷4-32

■所在地 / 横浜市鶴見区岸谷4-32 ■交通 / 京浜急行線「花月園前」駅徒歩4分、「生麦」駅徒歩7分 ■土地 / 74.26㎡~79.52㎡ ■建物 / 78.98㎡~83.82㎡ ■全3棟 / 今回販売3棟 ■販売価格 / 2,340万円(税込)~2,640万円(税込) ■構造 / 木造3階建 ■土地権利 / 借地権 ■地代 / 9,570円~10,100円(月額)旧法・新規20年 ■地目 / 宅地 ■用途地域 / 第一種住居地域 ■建ぺい率 / 60% ■容積率 / 200% ■接道状況 / 北側約2.9m私道、私道持分12.03㎡~16.82㎡含む ■完成 / 平成24年5月入居予定 ■建築確認番号: 第H23確認建築神建安協05335号他 ■設備 / 東京電力・公共上下水・都市ガス・本下水 ■取引態様 / 媒介

- ヨコハマさくら保育園……徒歩2分(約160M)
- マルエツ……徒歩4分(約300M)
- 富士ガーデン……徒歩7分(約560M)

Life Information

住まいから始まる個人・家庭・会社の生涯幸福設計(3KM)

株式会社 **リビングライフ** 川崎支店

※資料請求についてFAXでもどうぞ! fax.044-223-2321 〒210-0012 神奈川県川崎市川崎区宮前町2-3 リビングライフ川崎ビル

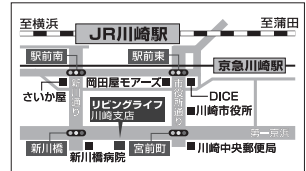
一級建築士事務所
(社)不動産流通経営協会会員
(社)日本住宅建設産業協会会員
(社)首都圏不動産公正取引協議会加盟
東京都知事登録第40217号
国土交通大臣(2)第7124号
(社)全日本不動産協会会員
(社)不動産保証協会会員

お気軽にお問い合わせください e-mail myhome@living-life.co.jp



0120-223-274

ホームページアドレス www.living-life.co.jp/kodate/



住宅ローン取扱金融機関: 横浜銀行

三井住友銀行 三菱東京UFJ銀行 みずほ銀行 りそな銀行
東京市民銀行 東日本銀行 八千代銀行 スルガ銀行中央労働金庫
さわやか信用金庫 芝信用金庫 世田谷信用金庫川崎信用金庫
湘南信用金庫第一勧業信用組合共立信用組合

※掲載の内容は平成24年5月1日現在のものです。※広告有効期限 / 平成24年5月31日※ご成約の際には、規定の仲介手数料およびこれに係る消費税を別途申し上げます。※(税込)この表示のある価格には消費税が含まれております。(注)なお、広告制作中の売却済みの場合はご了承ください。※建築条件付表示の土地は、土地売買契約後3ヶ月以内に売主と建築請負契約を結ぶことを条件に販売いたします。この期間内に建築しないことが確定した時は、土地売買契約は白紙となり、受領した金額は全額お返しいたします。※図面と現況が異なる場合には、現況を優先させていただきます。(注)広告制作中の売却済みの場合はご了承ください。※完成予想図は図面に基き起こしたもので、実際とは多少異なります。S=納戸