

# 鶴見区 東寺尾1丁目

閑静な住宅街に佇む、家族の笑顔を育む永住邸、全6邸。

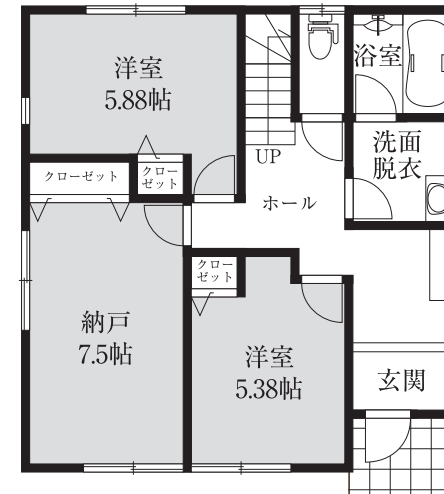
## 現地販売会開催 今週の[土][日][祝]

AM 10:00～PM 5:30 平日もご案内させていただきます。お電話頂ければ、ご自宅までお迎えに上がり、ご案内させていただきます。

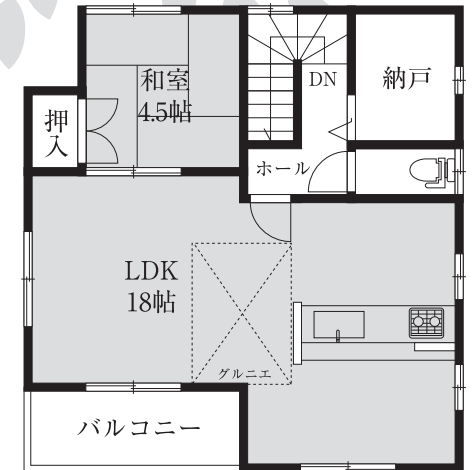
Room Plan NO. **6** 3LDK+S

- 土地面積/106.63㎡(32.25坪)※路地状部分20.5㎡含
- 建物面積/104.75㎡(31.68坪)

豊富な収納とプライバシーが守られる2階リビングの家。



1F



2F

〈返済例〉3,680万円の借入 頭金0円、ボーナス0円で

月々**103,452円**

- 提携都市銀行ローン ■35年返済
- 年利0.975%(変動金利1.5%優遇) ※ローンには審査があります。

販売価格 **3,680** 万円〈税込〉

完成!  
内覧可

現地ご案内図



所在地&カーナビ 横浜市鶴見区東寺尾1-11

今回販売現地 (販売済号棟含)

■所在地/横浜市鶴見区東寺尾1-11 ■交通/JR横浜線「大口」駅徒歩16分、東急東横線「妙蓮寺」駅徒歩21分 ■全6棟/今回販売4棟 ■土地/71.61㎡~106.63㎡(6号棟路地状部分20.5㎡含) ■建物/80.05㎡~104.75㎡ ■建築確認番号/横浜市建都計指令第158号他 ■販売価格/3,680万円~3,980万円(各税込) ■土地権利/所有権 ■地目/宅地 ■用途地域/第2種中高層住居専用地域 ■建ぺ率/60% ■容積率/150% ■接道/東7m・南5.5m公道 ■設備/東京電力・公営水道・本下水・都市ガス ■入居/平成24年4月末入居予定 ■その他/一部地役権設定有(道路) ■取引態様/媒介

2路線2駅利用可

ACCESS

JR横浜線  
「大口」駅徒歩16分  
東急東横線  
「妙蓮寺」駅徒歩21分

住まいから始まる個人・家庭・会社の生涯幸福設計<3KM>  
株式会社 **リビングライフ** 川崎支店

※資料請求についてFAXでもどうぞ! fax.044-223-2321 F210-0012 神奈川県川崎市川崎区宮前町2-3 リビングライフ川崎ビル

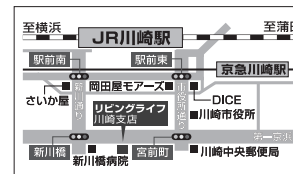
級建築士事務所

(社)不動産流通経営協会会員  
(社)日本住宅建設産業協会会員  
(公社)首都圏不動産公正取引協議会加盟  
東京都知事登録第40217号  
国土交通大臣(2)第7124号  
(社)全日本不動産協会会員  
(公社)不動産保証協会会員

■お気軽にお問い合わせください e-mail myhome@living-life.co.jp

0120-223-274

ホームページアドレス www.living-life.co.jp/kodate/



住宅ローン取扱金融機関:横浜銀行

三井住友銀行 三菱東京UFJ銀行 みずほ銀行 りそな銀行  
東京都民銀行 東日本銀行 八千代銀行 スルガ銀行中央労働金庫  
さわやか信用金庫 芝信用金庫 世田谷信用金庫川崎信用金庫  
湘南信用金庫 第一勧業信用組合 共立信用組合

※1:施工上の都合により設計・設備・仕様が一部変更になる場合、また金融機関等の審査により、フラット35・フラット35S・住宅版エコポイントの利用ができなくなる場合があります(申請費別途)。「フラット35Sについて」平成24年10月31日にお申し込みされる方まで対象となります。また、対象金額に達する見込みとなった場合は、受付を終了させていただきます。予めご了承ください。[住宅版エコポイントについて]新築住宅の場合、平成23年7月31日までにエコ住宅の建築着工、工事に着手したものを対象とし、エコポイントの申請期限は平成24年6月30日までとなっております。申請期限の前に発行予定ポイントまで発行した場合は、期限によらずポイント発行を終了します。ポイントの交換期限は、平成26年3月31日までとなっております。ポイントが発行された住宅であっても、要件を満たせば税制特例や融資の優遇を受けることができます。また、対象期間を短縮することにより、期間中に着工・着手した対象工事については、すべてポイント発行できるものと考えておりますが、方が、ポイント申請期限までに申請額が予算額に達した場合は、その時点でポイント発行を終了することとなります。予めご了承ください。申請窓口は各都道府県に配置されます。その他詳細につきましては当社スタッフへお問い合わせ下さい。また、国土交通省のホームページでもお知らせしています。