

鶴見区 東寺尾6丁目

新築分譲住宅(全2棟)

販売価格 **2,980** (税込) 万円より

現地販売会開催今週の土日

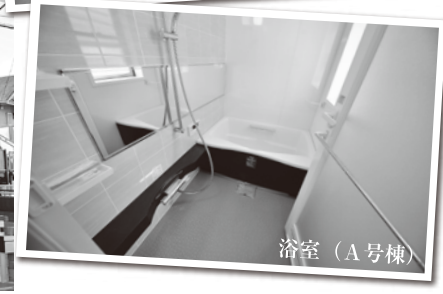
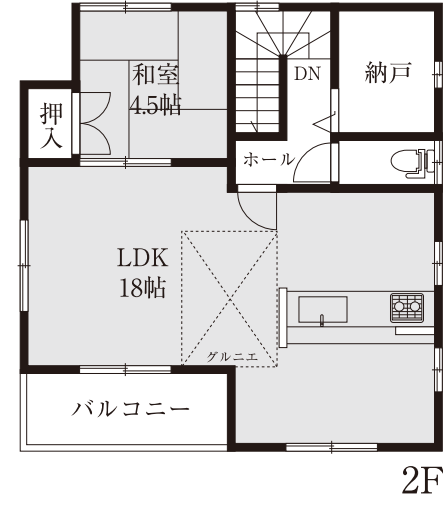
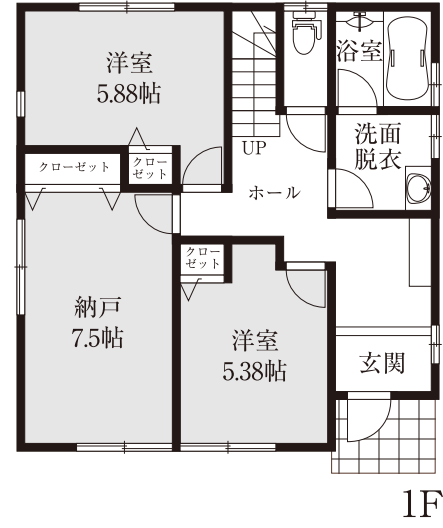
販売価格 **3,680** (税込) 万円より

鶴見区 東寺尾1丁目

新築分譲住宅(全6棟)

〈返済例〉3,680万円の借入 頭金0円、ボーナス0円で 月々 **103,452円** ■提携都市銀行ローン ■35年返済 ■年利0.975% (変動金利1.5%優遇) ※ローンには審査があります。

6号棟 **3LDK+S**
●土地面積/106.63㎡(32.25坪)※路地状部分20.5㎡含
●建物面積/104.75㎡(31.68坪)

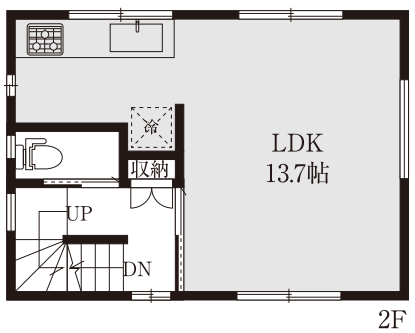
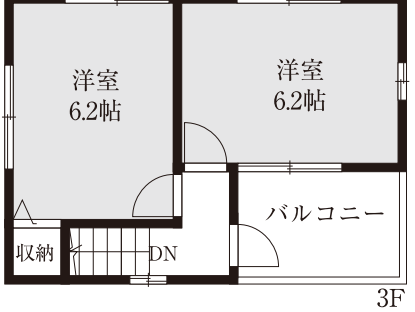


- 省エネルギー対策最高等級4相当
- 耐震等級2相当
- 住宅版エコポイント15万円対象住宅
- フラット35Sエコ(20年金利引下げタイプ)
- トップランナー基準対応住宅
- 10年間の地盤保険付住宅

ACCESS
JR京浜東北線・鶴見線 「鶴見」駅 バス10分
「東寺尾6丁目」停
徒歩3分
京浜急行本線 「生麦」駅 徒歩18分

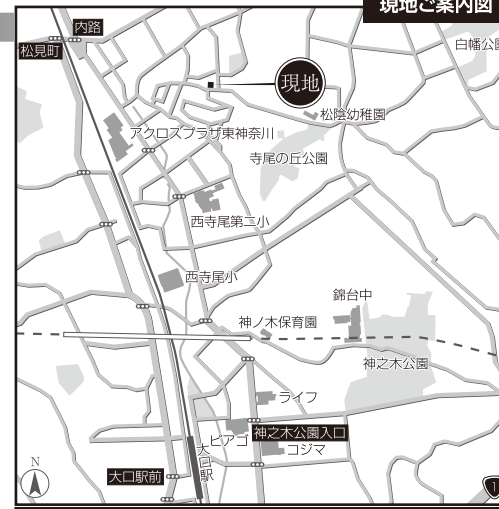
A号棟 **3LDK**
●土地面積/50.00㎡(15.12坪)
●建物面積/74.96㎡(22.68坪)

- 全居室ベアガラス標準仕様
- 食器洗浄機標準仕様



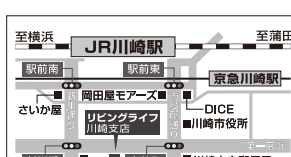
■所在地/横浜市鶴見区東寺尾6-11(旧住居表示) ■交通/JR京浜東北線・鶴見線「鶴見」駅バス10分「東寺尾6丁目」停徒歩3分、京浜急行本線「生麦」駅徒歩18分 ■全2棟/今回販売2棟 ■土地/50.00㎡・50.03㎡ ■建物/74.95㎡・74.96㎡ ■建築確認番号/第H23A-JK.eX00273-01号他 ■販売価格/2,980万円・3,180万円(各税込) ■土地権利/所有権 ■地目/畑(※宅地に変更後お引渡し致します) ■用途地域・地区/第2種中高層住居専用地域、第3種高度地区、準防火地域 ■建ぺい率/60%(A区画70%) ■容積率/150% ■接道/北側約4.0M公道・東側約5.0M公道 ■設備/東京電力・公営水道・本下水・都市ガス ■入居/平成24年4月末入居予定 ■取引態様/媒介

ACCESS
JR横浜線 「大口」駅 徒歩16分
東急東横線 「妙蓮寺」駅 徒歩21分
■所在地/横浜市鶴見区東寺尾1-11 ■交通/JR横浜線「大口」駅徒歩16分、東急東横線「妙蓮寺」駅徒歩21分 ■全6棟/今回販売4棟 ■土地/71.61㎡~106.63㎡(6号棟路地状部分20.5㎡含) ■建物/80.05㎡~104.75㎡ ■建築確認番号/横浜市建都計指令第158号他 ■販売価格/3,680万円~3,980万円(各税込) ■土地権利/所有権 ■地目/宅地 ■用途地域/第2種中高層住居専用地域 ■建ぺい率/60% ■容積率/150% ■接道/東7m・南5.5m公道 ■設備/東京電力・公営水道・本下水・都市ガス ■入居/平成24年4月末入居予定 ■その他/一部地役権設定有(道路) ■取引態様/媒介



住まいから始まる個人・家庭・会社の生涯幸福設計(3KM)
株式会社 **リビングライフ川崎支店**

お気軽にお問い合わせください e-mail myhome@living-life.co.jp
0120-223-274
ホームページアドレス www.living-life.co.jp/kodate/



住宅ローン取扱金融機関: 横浜銀行
三井住友銀行 三菱東京UFJ銀行 みずほ銀行 りそな銀行
東京都市銀行 東日本銀行 八千代銀行 スルガ銀行中央労働金庫
さわやか信用金庫 芝信用金庫 世田谷信用金庫川崎信用金庫
湘南信用金庫 第一勧業信用組合 共立信用組合

※掲載の内容は平成24年4月17日現在のものです。※広告有効期限/平成24年5月15日※ご成約の際には、規定の仲介手数料およびこれに係る消費税を別途申し上げます。※(税込)この表示のある価格には消費税が含まれております。(注)なお、広告制作中の売却済みの場合はご了承ください。※建築条件付表示の土地は、土地売買契約後3ヶ月以内に売主と建築請負契約を結ぶことを条件に販売いたします。この期間内に建築しないことが確定した時は、土地売買契約は白紙となり、受領した金額は全額お返しいたします。※図面と現況が異なる場合には、現況を優先させていただきます。(注)広告制作中の売却済みの場合はご了承ください。※完成予想図は図面に基に描き起こしたもので、実際とは多少異なります。S=納戸