

INVITATION

Kawasakishi Saiwaiku

OGURA

川崎市幸区 小倉 新築分譲住宅/全10邸

現地販売会へのご招待

今週の[土][日] AM 10:00~PM 5:30

平日もご案内させていただきます。  
お電話頂ければ、ご自宅までお迎えに上がり、ご案内させていただきます。

JR横須賀線「新川崎」駅徒歩15分

JR南武線「矢向」駅徒歩16分

販売価格 3,480万円(税込)より



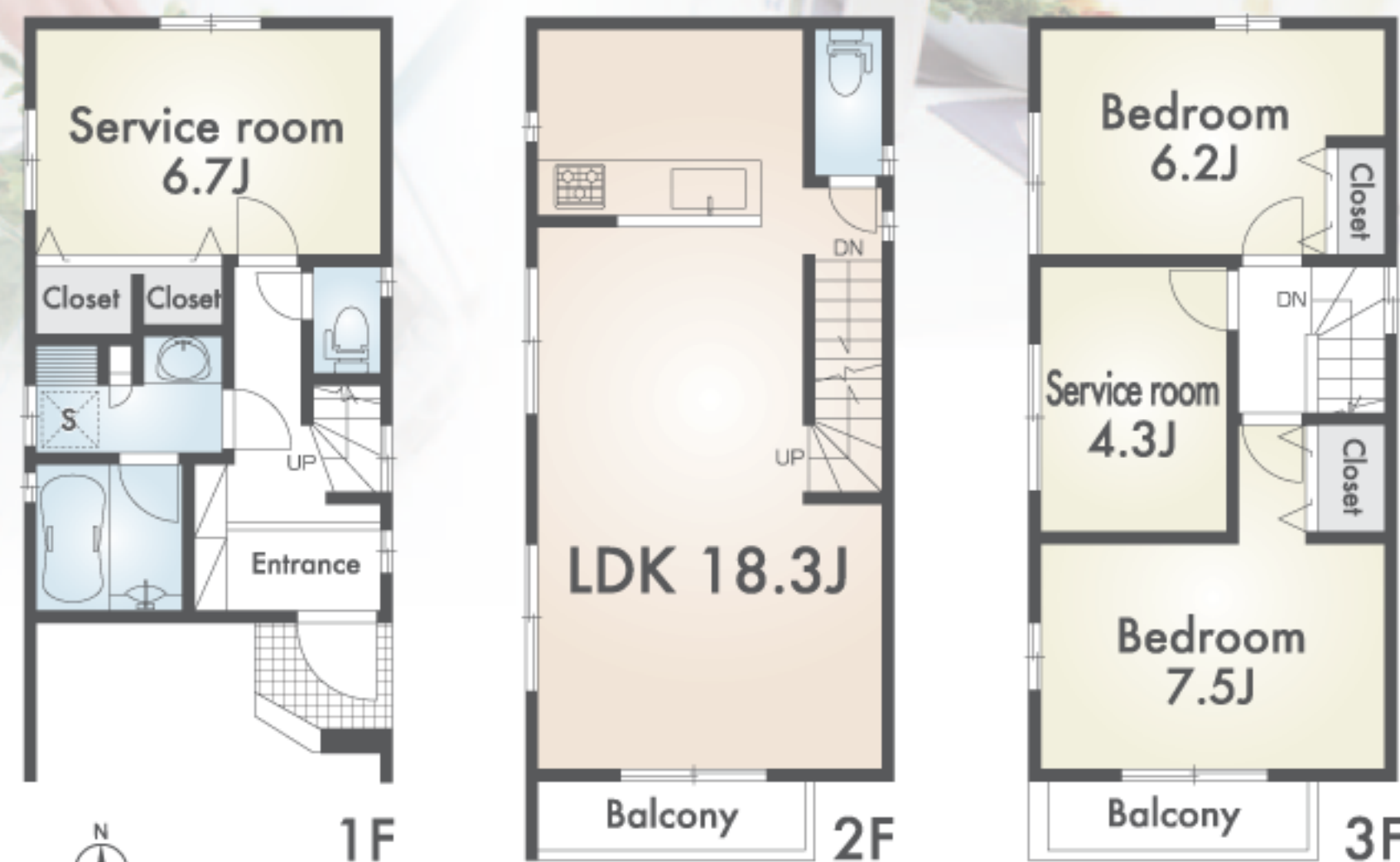
カーナビ印▶川崎市幸区小倉801

Style Plan H

土地面積/59.91㎡ 延床面積/108.24㎡

※ポーチ3.31㎡・車庫6.18㎡含

販売価格 3,980万円(税込)



LDK



洋室

南・西公道に囲まれた、  
陽当りと開放感の充実した住環生活。

お支払い例 借入金 3,480万円の場合  
●紹介：都市銀行ローン ●返済期間/35年返済 ●都市銀行/変動金利0.975%(1.5%優遇)  
頭金 0円 ポーナスイ 0円  
月々のお支払い  
(年12回) 97,830円

※H・I号棟  
フラット35Sエコ  
(金利Aプラン)対応可  
A・B・D・E号棟  
フラット35Sベーシック対応

耐震等級2相当  
建物の強さを表す指標として、品確法の住宅性能表示での耐震等級がありますが、建物標準仕様として数百年に一度発生する地震(東京では震度6強から震度7程度)の地震力に対して倒壊、崩壊せずといった建築基準法を満たす構造耐力の1.25倍の強度を持つ仕様となっています。

Life Information  
小倉小学校/640M(徒歩 8分)  
南加瀬中学校/900M(徒歩 12分)  
まるき小倉店/500M(徒歩 7分)  
サミットストア南加瀬店/950M(徒歩 12分)  
島忠ホームズ/870M(徒歩 11分)

■所在地/川崎市幸区小倉801 ■交通/JR横須賀線「新川崎」駅徒歩15分・JR南武線「矢向」駅徒歩16分 ■土地/54.21㎡~82.34㎡(路地状部分:B号棟36.01㎡・E号棟40.09㎡含) ■建物/99.49㎡~108.24㎡(D・H・I号棟車庫部分5.80㎡~7.0㎡、ポーチ部分2.15㎡~3.31㎡含) ■建物確認番号/第H23A-JK.X00211-01号他 ■販売価格/3,480万円~4,180万円(各税込) ■全10棟/今回販売6棟 ■地目/宅地 ■都市計画/市街化区域 ■用途地域/第一種住居地域 ■建ぺい率/60% ■容積率/200% ■接道/南側約5.45M公道・西側約5.45M公道 ■設備/東京電力・公営水道・都市ガス・本下水 ■完成予定/平成24年1月下旬(A~E号棟)・平成24年3月中旬(H~J号棟) (媒介)



住まいから始まる個人・家庭・会社の生涯幸福設計<3KM>

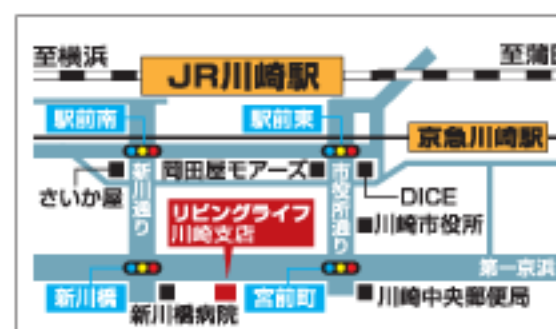
株式会社 リビングライフ 川崎支店

一級建築士事務所  
(社)不動産流通経営協会会員  
(社)日本住宅建設産業協会会員  
(公社)首都圏不動産公正取引協議会加盟  
東京都知事登録第40217号  
国土交通大臣(2)第7124号  
(社)全日本不動産協会会員  
(社)不動産保証協会会員

お気軽にお問い合わせください e-mail myhome@living-life.co.jp

0120-223-274

ホームページアドレス www.living-life.co.jp/kodate/



住宅ローン取扱金融機関：横浜銀行

三井住友銀行 三菱東京UFJ銀行 みずほ銀行 りそな銀行  
東京都市銀行 東日本銀行 八千代銀行 スルガ銀行中央労働金庫  
さわやか信用金庫 芝信用金庫 世田谷信用金庫川崎信用金庫  
湘南信用金庫 第一勧業信用組合 共立信用組合

※掲載の内容は平成24年2月7日現在のものです。※広告有効期限/平成24年2月29日※ご成約の際には、規定の仲介手数料およびこれに係る消費税を別途申し上げます。※(税込)この表示のある価格には消費税が含まれております。(注)なお、広告制作中の売却済みの場合はご了承ください。※建築条件付表示の土地は、土地売買契約後3ヶ月以内に売主と建築請負契約を結ぶことを条件に販売いたします。この期間内に建築しないことが確定した時は、土地売買契約は白紙となり、受領した金額は全額お返しいたします。※図面と現況が異なる場合には、現況を優先させていただきます。(注)広告制作中の売却済みの場合はご了承ください。※完成予想図は図面を基に描き起こしたもので、実際とは多少異なります。S-新戸